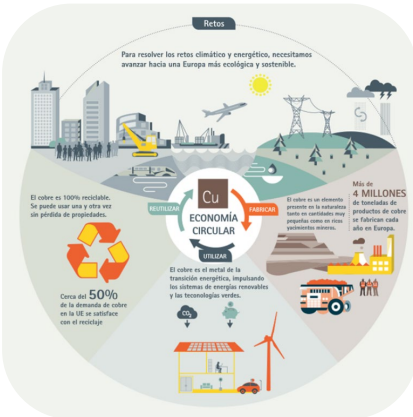


# Resolución de Problemas de Logística Circular

## OPTIMIZACIÓN DE CICLOS DE RECURSOS, FLUJOS INVERSOS Y RECUPERACIÓN



### PALABRAS CLAVE

LOGÍSTICA CIRCULAR,  
SOSTENIBILIDAD,  
CADENAS DE SUMINISTRO

### CONTÁCTENOS

[pdsp@usach.cl](mailto:pdsp@usach.cl)

Universidad de Santiago de Chile

### DESCRIPCIÓN

El Programa para el Desarrollo de Sistemas Productivos Sostenibles (PDSPS) cuenta con capacidades para abordar problemas de logística circular mediante el análisis y diseño de sistemas que optimizan el uso de recursos, los flujos inversos y la recuperación con agregado de valor en cadenas productivas. Esto permite integrar principios de economía circular, sostenibilidad y eficiencia logística para mejorar el desempeño ambiental y económico de los sistemas productivos.

### APLICACIONES

- Diseño de sistemas de logística inversa;
- Optimización de cadenas de suministro circulares;
- Recuperación y reutilización de recursos;
- Análisis de flujos de materiales